

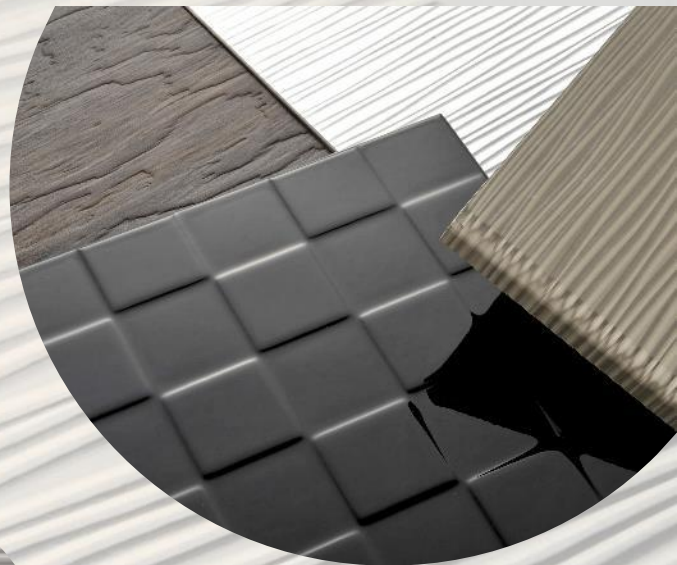
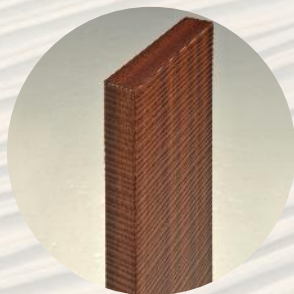
デザインボード アートシリーズ木質

コーワデザインボードアートシリーズ木質とは、デザインボードの表面に使用されている材料が、「環境に配慮された木材」から作られた積層着色単板を使用している商品です。この積層着色単板とは、いわゆる「人工突板」と呼ばれるもので、アユースやポプラ等の天然木を原料とし「工芸的に」作り上げた内装化粧用突板です。原料木を染色・積層・スライス等、高度な技術で加工し、オーク・ウォールナット等、多種多様な樹種を表現しています。また、その色・柄も再現性が高く、継続的に安定して供給が可能です。原料木の調達から、製品の販売に至るプロセス環境負荷への対策・維持可能な森林管理及び合法性が証明された突板を使用しています。

室内建具や収納扉等の室内装飾や家具の扉など多様な用途に利用されています。色ムラなどが気になる場合は、アートシリーズで仕上げられることをお勧めします。

デザインボード 木質 彫る

- マンションの建具の表面材
- 個性的な家具扉の表面化粧材
- 造作材
- 店舗什器の腰壁



積層単板（人工木）の出来るまで

〈 製造工程 〉



1 原料木の
ロータリースライス



2 原料単板の染色



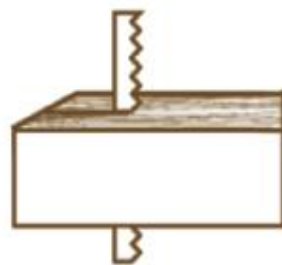
3 染色単板の組合せ



4 糊付け



5 積層・プレス



6 フリッチ製作



7 スライス



8 検査

デザインボード アートシリーズ木質

プレス彫刻化粧板 彫る

表面材／天然木工芸突板を使用しています。原料木の調達から、製品の販売に至るプロセス全般において環境負荷への対策・維持可能な森林管理及び合法性が証明された突板を使用しています。安定した色をお求めのお客様へ当社では下記9色をご提案いたします。下記9色の中からお選びください。



ホワイトオーク柾目 (WOK)



ダークグレー柾目 (DGY)



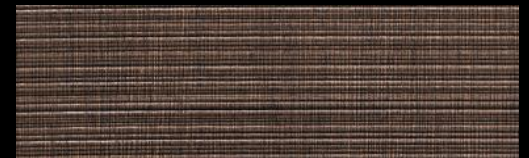
スモークドオーク板柾 (SMO)



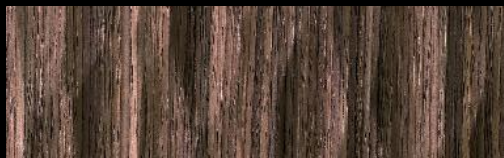
ローズウッド柾目 (RWD)



チェリー柾目 (CR)



ウェンジ柾目 (WG)



アメリカンウォールナット柾目 (AWT)



タモ柾目 (TM)



イタリアンウォールナット柾目 (IWT)

コーワデザインボード6つの立体意匠デザイン (その1)



なぐり (SP)



テキスタイル (TX)



ウェーブ (WV)

※ 表面突板は、人工木ではありません。

コーワデザインボード6つの立体意匠デザイン (その2)



帯鋸ソー (SW)



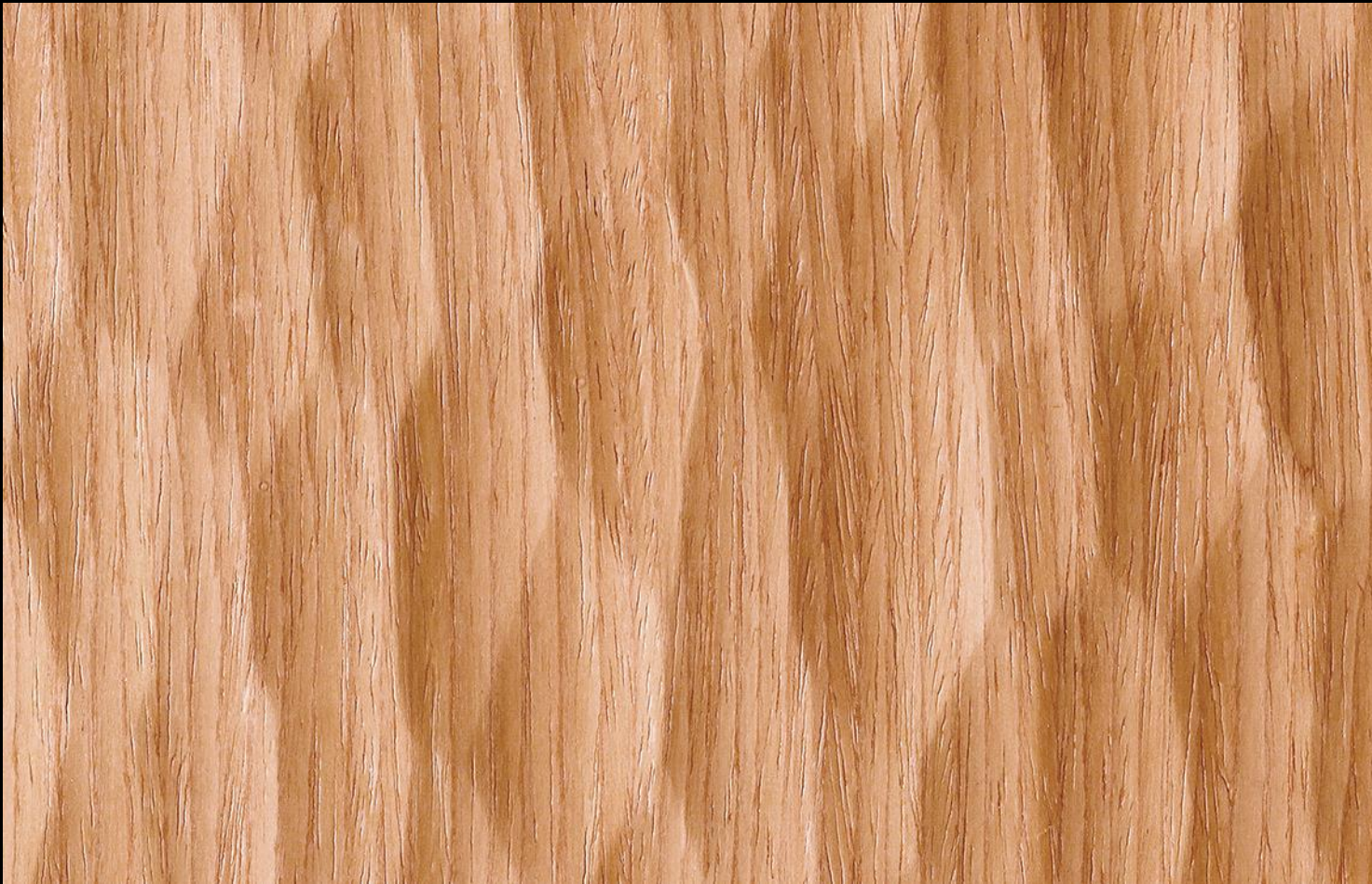
楊柳 (YR)



うづくり (UD)

※ 表面突板は、人工木ではありません。

彫る プレス木質彫刻化粧板



チェリー 柎目 (CR)

W-308SP-CR-C (クリア)

W-308SP-CR-N (無塗装)

なぐり (SP)

手斧で木の表面を研り(はつり)取ると現れる文様の美しさが心に響く柄



ホワイトオーク 柾目 (WOK)
W-308SP-WOK-C (クリア)
W-308SP-WOK-N (無塗装)



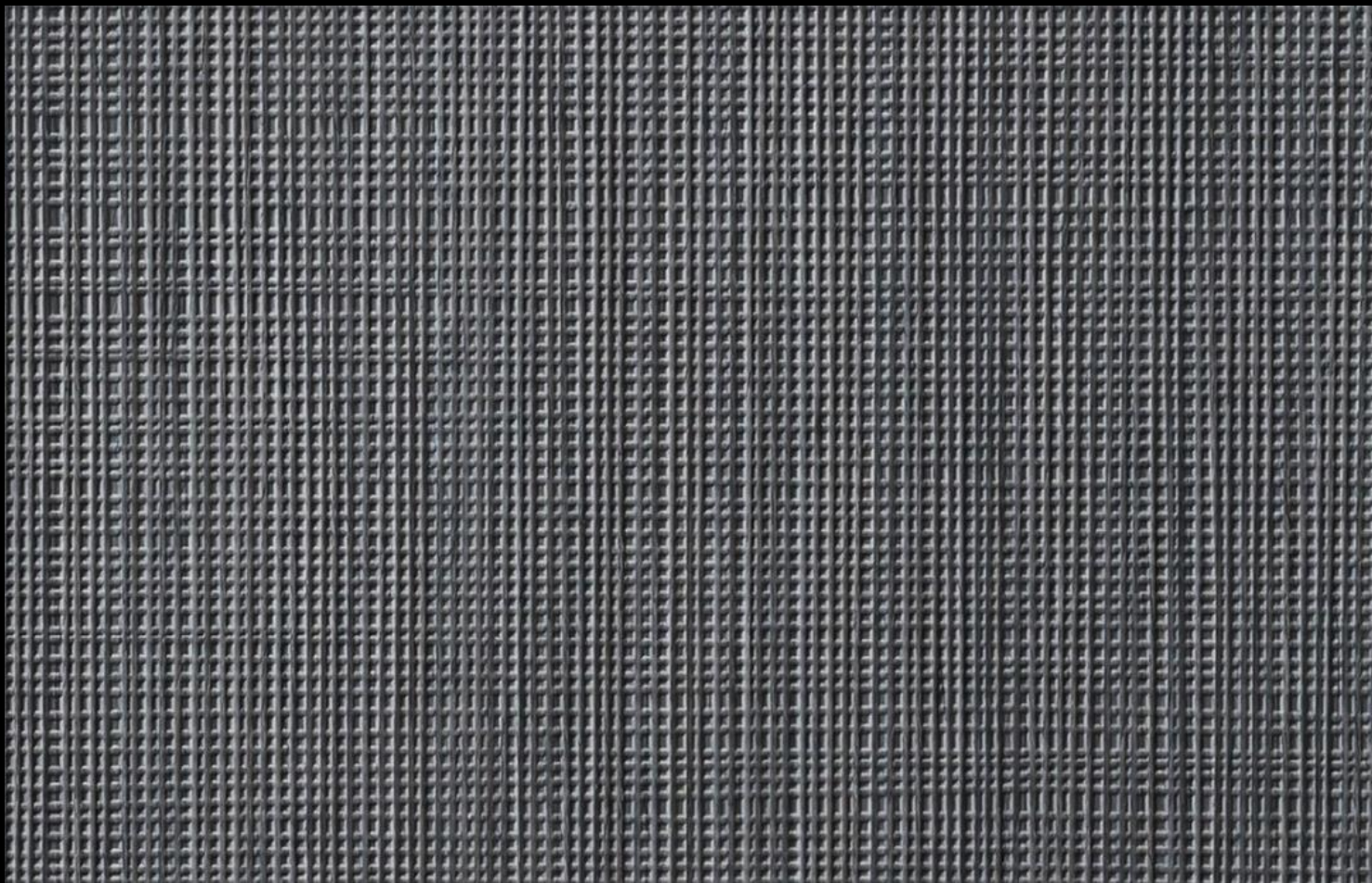
スモークドオーク 板柾 (SMO)
W-308SP-SMO-C (クリア)
W-308SP-SMO-N (無塗装)



ダークグレー 柾目 (DGY)
W-308SP-DGY-C (クリア)
W-308SP-DGY-N (無塗装)



アメリカンウォールナット 柾目 (AWT)
W-308SP-AWT-C (クリア)
W-308SP-AWT-N (無塗装)



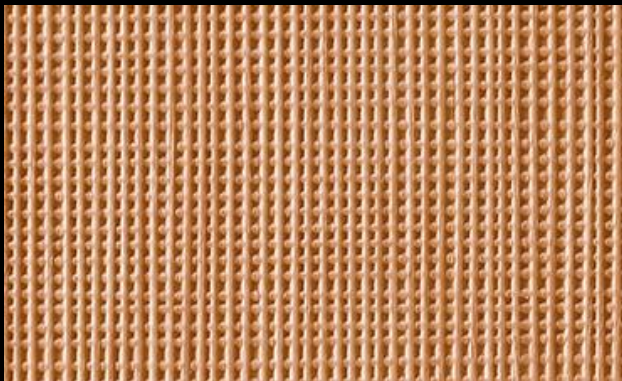
テキスタイル・ダークグレー 柵目 (DGY)

W-308TX-DGY-C (クリア)

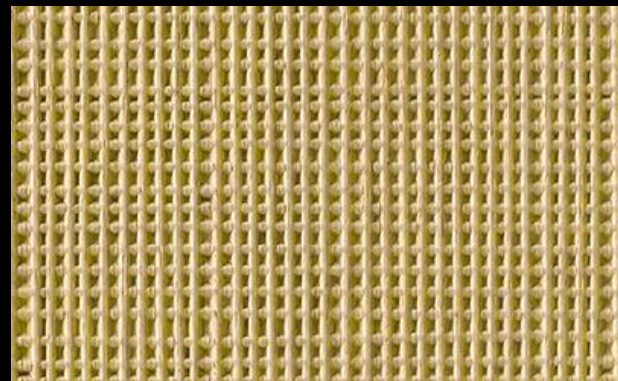
W-308TX-DGY-N (無塗装)

テキスタイル(TX)

縦横に糸を織り込んだ布地調のやさしい表情が魅力です。



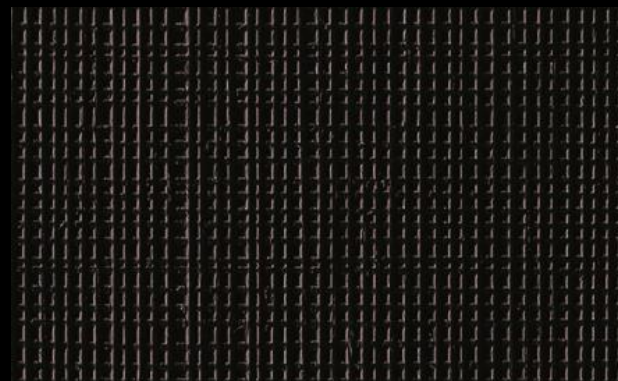
チェリー 柀目 (CR)
W-308TX-CR-C (クリア)
W-308TX-CR-N (無塗装)



タモ 柀目 (TM)
W-308TX-TM-C (クリア)
W-308TX-TM-N (無塗装)



アメリカンウォールナット 柀目 (AWT)
W-308TX-AWT-C (クリア)
W-308TX-AWT-N (無塗装)



スモークドオーク 板柀 (SMO)
W-308TX-SMO-C (クリア)
W-308TX-SMO-N (無塗装)



イタリアンウォールナット柾目 (IWT)

W-308WV-IWT-C (クリア)

W-308WV-IWT-N (無塗装)

ウェーブ (WV)

スタイリッシュなさざ波柄から生み出される動きのあるモンダンなデザイン。



タモ柀目 (TM)
W-308WV-WOK-C (クリア)
W-308WV-WOK-N (無塗装)



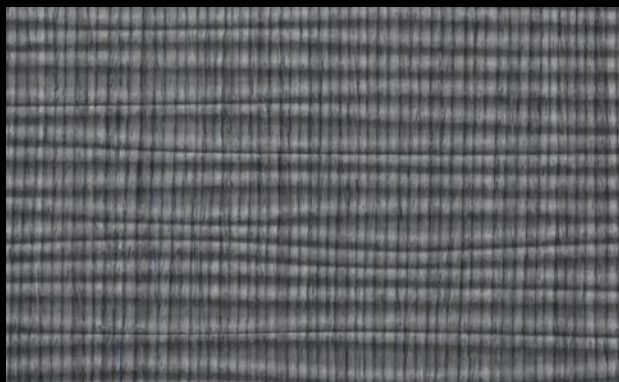
ホワイトオーク 柀目 (WOK)
W-308WV-WOK-C (クリア)
W-308WV-WOK-N (無塗装)



ウェンジ柀目 (WG)
W-308WV-WG-C (クリア)
W-308WV-WG-N (無塗装)



スモークドオーク半板目 (SMO)
W-308WV-SMO-C (クリア)
W-308WV-SMO-N (無塗装)



ダークグレー柀目 (DGY)
W-308WV-DGY-C (クリア)
W-308WV-DGY-N (無塗装)



アメリカンウォールナット柀目 (AWT)
W-308WV-AWT-C (クリア)
W-308WV-AWT-N (無塗装)



ダークグレー柾目 (DGY)
W-308SW-DGY-C (クリア)
W-308SW-DGY-N (無塗装)

帯鋸ソー(SW)

木材を高速回転の帯状の鋸刃でカットすると現れる荒々しいモダンな断面



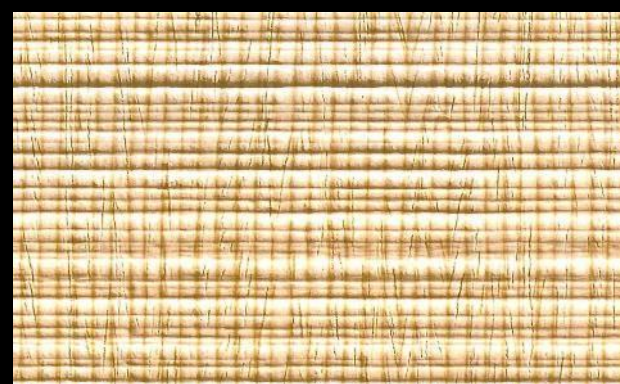
ウェンジ柾目 (WG)
W-308SW-WG-C (クリア)
W-308SW-WG-N (無塗装)



タモ柾目 (TM)
W-308SW-TM-C (クリア)
W-308SW-TM-N (無塗装)



スモークドオーク板柾 (SMO)
W-308SW-SMO-C (クリア)
W-308SW-SMO-N (無塗装)



ホワイトオーク柾目 (WOK)
W-308SW-WOK-C (クリア)
W-308SW-WOK-N (無塗装)



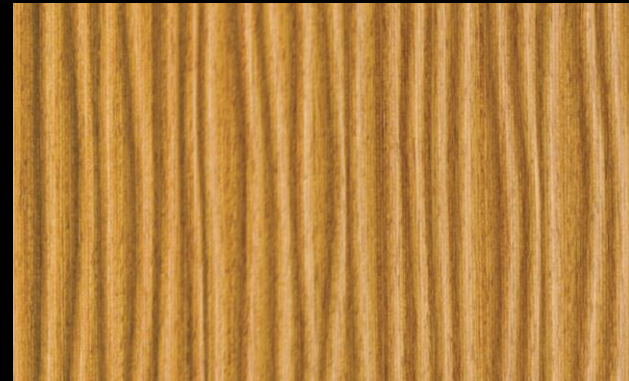
ウェンジ 柾目 (DGY)
W-308YR-WG-C (クリア)
W-308YR-WG-N (無塗装)

楊柳(YR)

柳の枝が風に軽やかになびく風流な様を演出した落ち着いた雰囲気醸し出す



タモ 柀目 (TM)
W-308YR-TM-C (クリア)
W-308YR-TM-N (無塗装)



イタリアンウォールナット 柀目 (IWT)
W-308YR-IWT-C (クリア)
W-308YR-IWT-N (無塗装)



チェリー 柀目 (CR)
W-308YR-CR-C (クリア)
W-308YR-CR-N (無塗装)



ホワイトオーク 柀目 (WOK)
W-308YR-WOK-C (クリア)
W-308YR-WOK-N (無塗装)



ホワイトオーク柾目 (WOK)
W-308UD-WOK-C (クリア)
W-308UD-WOK-N (無塗装)

うづくり (UD)

木材の年輪を浮き出させる日本の伝統技法である「浮造り調」を再現



タモ柾目 (TM)
W-308UD-TM-C (クリア)
W-308UD-TM-N (無塗装)



ローズウッド柾目 (RWD)
W-308UD-RWD-C (クリア)
W-308UD-RWD-N (無塗装)



ウェンゲ柾目 (WG)
W-308UD-WG-C (クリア)
W-308UD-WG-N (無塗装)



イタリアンウォールナット柾目 (IWT)
W-308UD-IWT-C (クリア)
W-308UD-IWT-N (無塗装)

オプション加工

抗菌・抗ウイルス塗装 アンチヴィーバ塗装



ISO 22196

抗菌加工

無機抗菌剤・本体・分散

JP0112667X0001F



ISO 21702

抗ウイルス加工

製品上の特定ウイルスの数を減少させます

無機抗ウイルス剤・分散

本体

JP0612667X0001K

アンチヴィーバ塗装

- ・ SIAA認定済みの抗菌・抗ウイルス塗料を利用した塗装仕上げ品での認定も取得。
- ・ ご希望によりオプションにて抗菌抗ウイルス性能のある塗料での塗装もお受けいたします。
弊社営業にご相談下さい。
- ・ アンチヴィーバに使用している塗料は、付着した特定の菌又はウイルスを不活性化させることに特化した塗料です。

アンチヴィーバ塗装

アンチヴィーバに使用しています塗料は。付着した特定の菌又はウィルスの不活性化させることに特化した塗料です。

抗菌・抗ウイルス塗料とは

時間経過による菌・ウイルスの不活性化を著しく促進させることが可能です。

【ウイルスの場合】

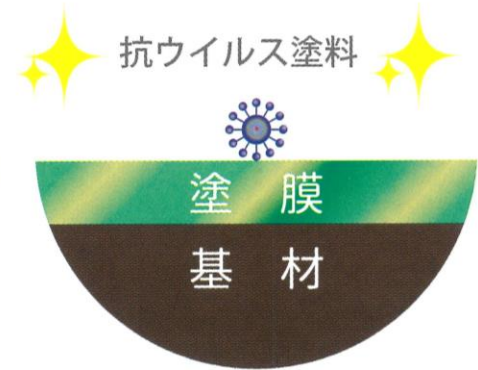
一般塗料



時間経過



時間経過



【菌の場合】

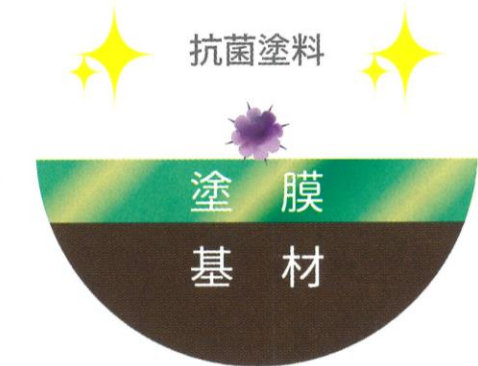
一般塗料

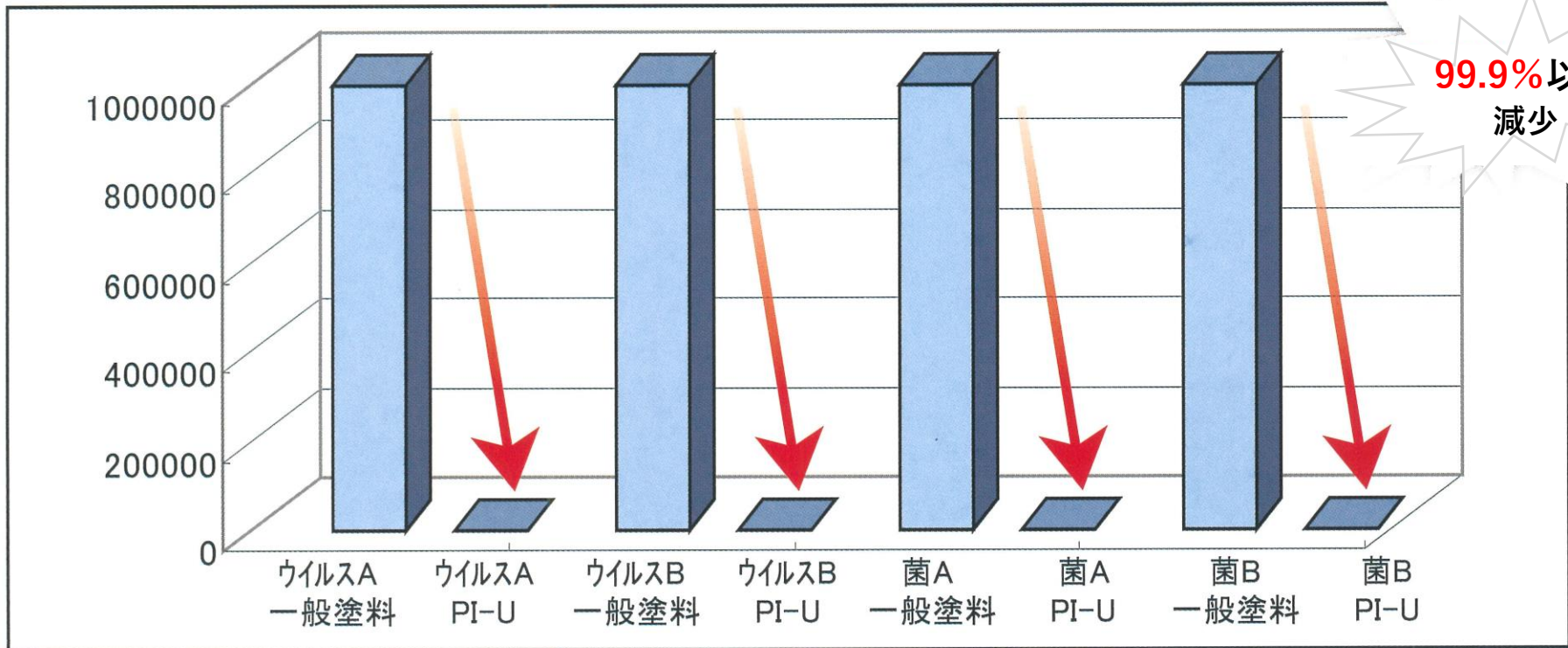


時間経過



時間経過





※ 表示のデータは実測値の為、性能保証ではありません。

※ 抗菌・抗ウイルスにより若干の塗膜変色が起こることがございます。

※ 薬機法の関係上、特定の菌・ウイルスの名前を表記することが出来ないので、菌A、菌B、ウイルスA(エンペロープあり)、ウイルスB(エンペロープなし)と表記しております。

※ 弊社のアンチヴィーバ加工は、菌・ウイルスによる疾病に直接的な効果をもたらすものではありません。

※ SIAAマークは、ISO 21702法により評価された結果に基づき、抗菌製品技術協議会ガイドラインで品質管理・情報公開された製品に表示されています。

※ 抗菌・抗ウイルス加工は、病気の治療を目的とするものではありません。

※ SIAAの安全基準に適合しています。

デザインボード アートシリーズ 木質

● 全ての製品は、受注生産品です。納期は、クリア塗装品で受注後3週間、無塗装品で2週間です。

● 標準仕様

・サイズ : 3.70 x 910 x 2420mm ・艶 : 3部艶(7部消し 貼り方 : スリップ貼り)

・出荷単位 : ケース単位(1c/s=2枚)

・表面突板 : HPに掲載されている下記9色の突板よりお選びください。

ホワイトオーク (WOK) ・ イタリアンウォールナット (IWT) ・ タモ(TM) ・ チェリー (CR) ・
アメリカンウォールナット (AWT) ・ ウェンジ(WG) ・ ローズウツ(RWD) ・ ダークグレー(DGY) ・
スモークドオーク(SMO)

● 特注仕様

・サイズ : 3.70 x 606 x 2420mm ・ 艶 : 10部消し、15部消し(完全艶消し)

・出荷単位 : ケース単位 (1c/s=4枚)

・表面突板 : お客様ご要望の表面突板も承ります。(別途お見積もり)

・突板貼り方向 : 通常は縦貼りですが、特注で横貼りも可能です。

● 商品特性上、柄の凹凸の出方や色などカタログやHPと現物の間に違いが出ることがあります。